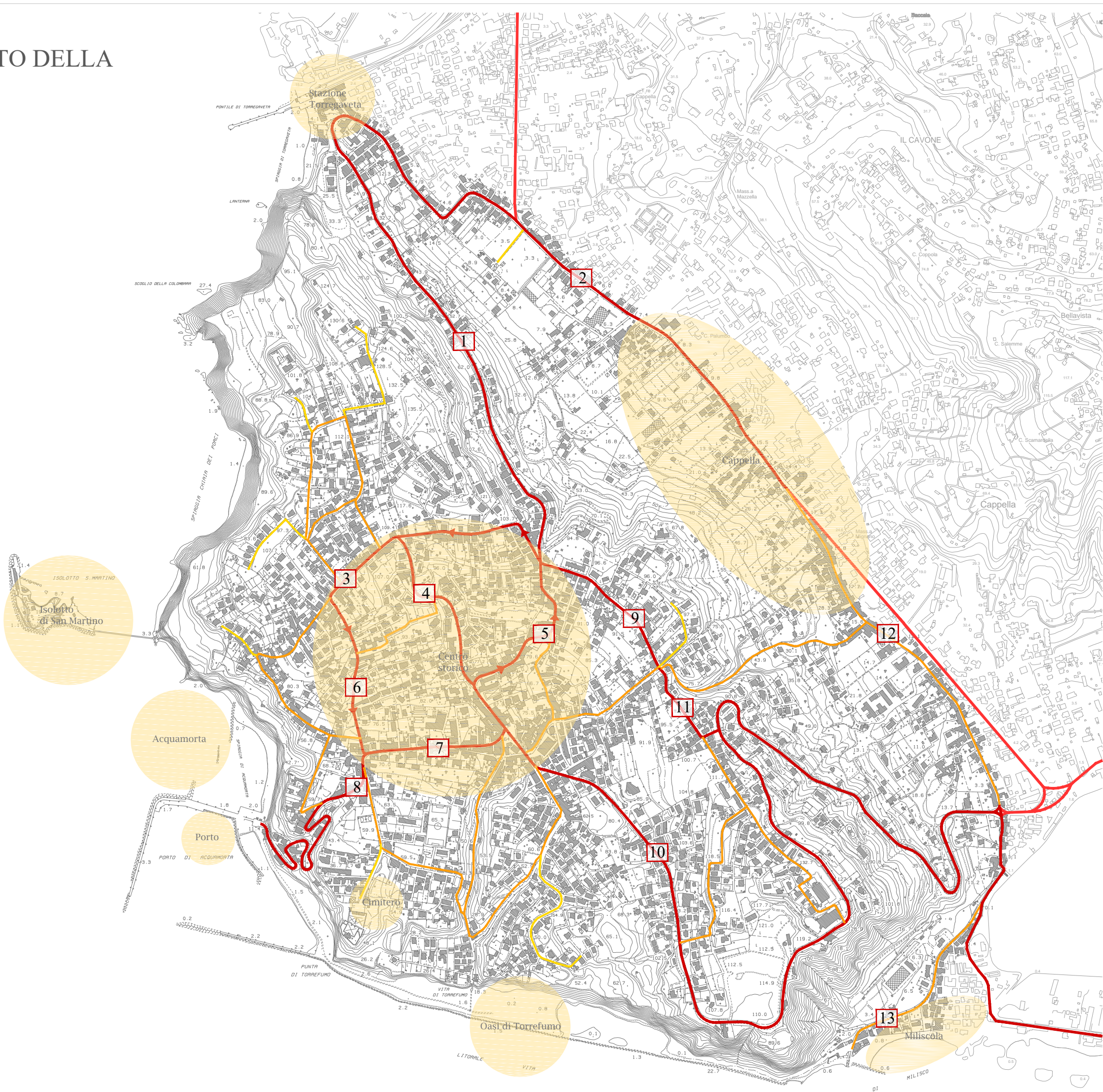


RETE STRADALE E ASSETTO DELLA CIRCOLAZIONE

LEGENDA

RETE STRADALE
E ASSETTO CIRCOLAZIONE

- viabilità primaria
 - viabilità secondaria
 - strade senza uscita
- via Torregaveta
 - via Mercato di Sabato
 - via Filomarino
 - via Pedecone
 - corso Garibaldi
 - via Scialoia
 - corso Umberto I
 - via Marconi
 - via Principe di Piemonte
 - via Panoramica
 - via Bellavista
 - via Cappella
 - via Miliscola



LEGENDA

ASSETTO DELLA CIRCOLAZIONE

viabilità primaria

viabilità secondaria

POLI DI ATTRAZIONE

complessi scolastici

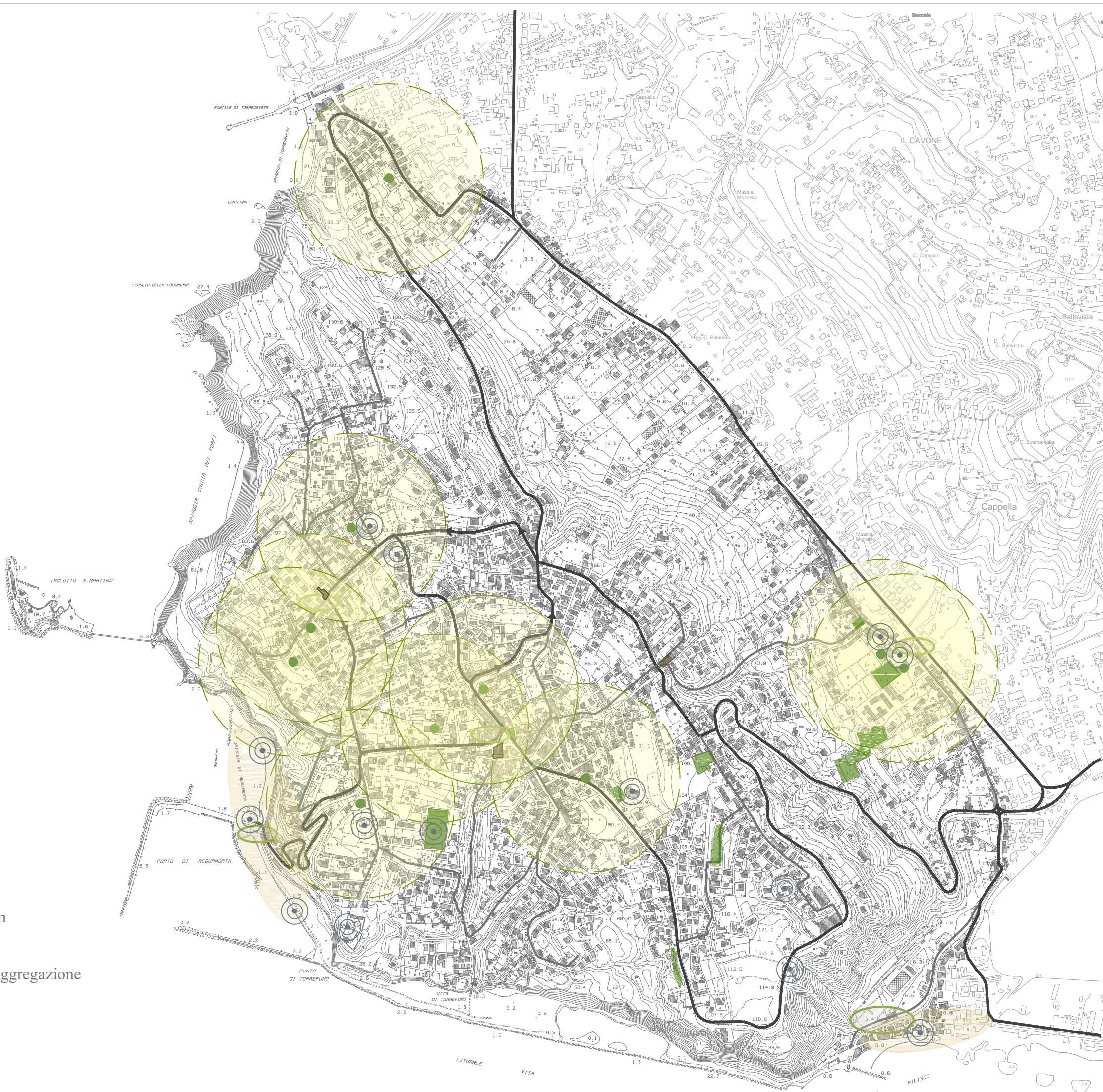
area con percorrenza pedonale 250 m

attrezzature collettive e/o luoghi di aggregazione

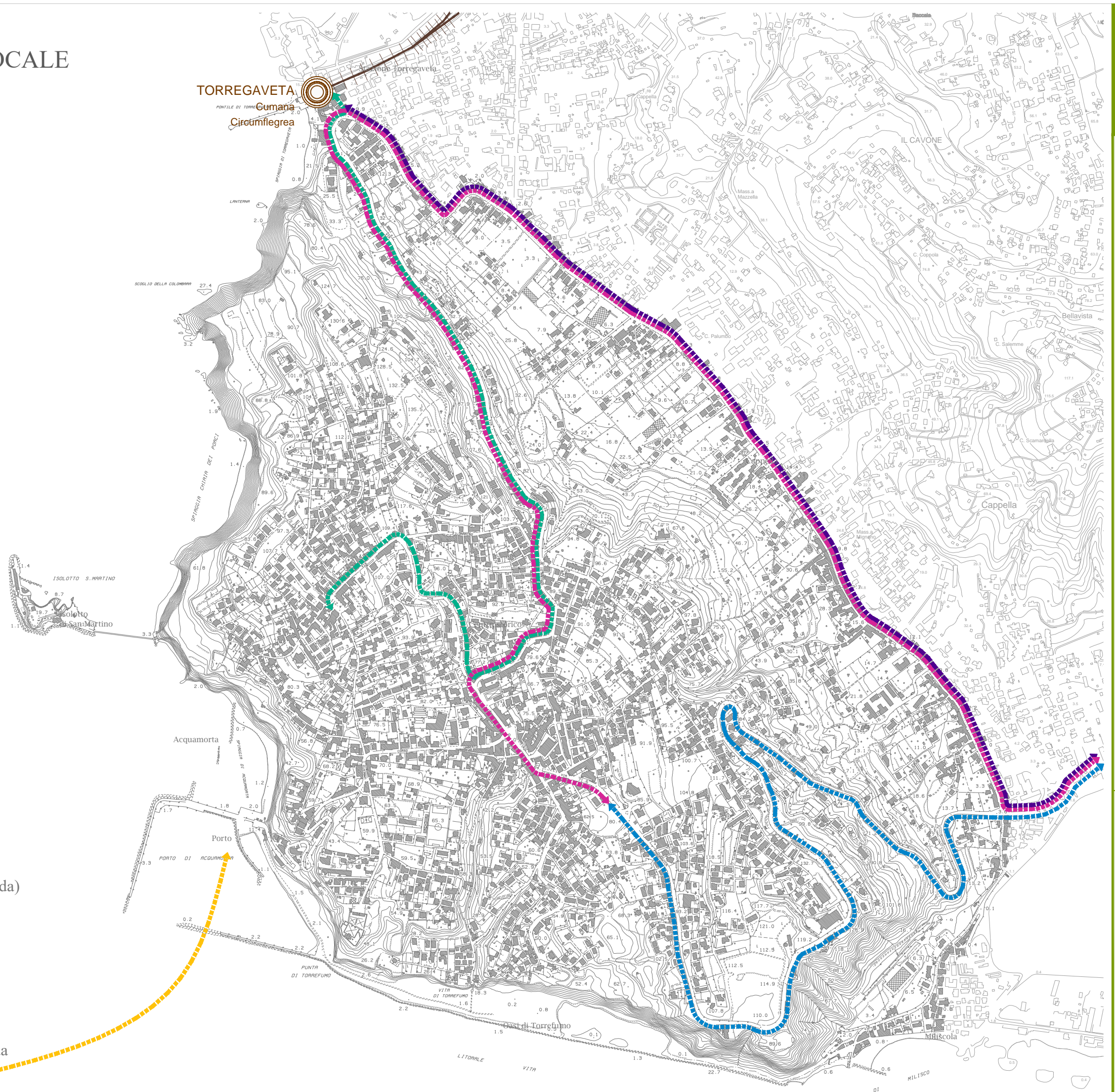
chiese

verde attrezzato ed impianti sportivi

aree con intenso flusso stagionale



TRASPORTO PUBBLICO LOCALE



LEGENDA

TRASPORTO PUBBLICO LOCALE



Stazione Torregaveta



Stazione Circumflegrea - Cumana
frequenza ogni 20 minuti



EAV (Torregaveta - Monte di Procida)
frequenza ogni 20 minuti



EAV (Napoli - Monte di procida)
frequenza ogni 20 minuti



EAV (Monaldi - Monte di Procida)
frequenza ogni 60 minuti



EAV (Baia - Torregaveta)
frequenza ogni 20 minuti



Laziomar Monte di procida - Procida
frequenza ogni 3 ore

SISTEMA DELLA SOSTA

LEGENDA

ASSETTO DELLA CIRCOLAZIONE

- viabilità primaria
- viabilità secondaria
- strade senza uscita
- 1

via Torregaveta
- 2

via Mercato di Sabato
- 3

via Filomarino
- 4

via Pedecone
- 5

corso Garibaldi
- 6

via Scialoia
- 7

corso Umberto I
- 8

via Marconi
- 9

via Principe di Piemonte
- 10

via Panoramica
- 11

via Bellavista
- 12

via Cappella
- 13

via Miliscola

PARCHEGGI

- Pb: sosta su strada
- Pe: aree di sosta esistenti
- Pp: proposte parcheggi in itinere
- Pd: aree di sosta proposta progetto passeggiata archeologica

